

見積参考資料

工事名

R2吉土 志度山川線(瀬詰大橋)
吉・山川三島 橋梁補修工事

◇経費情報◇

工種区分	舗装工事
単価地区	徳島東部1
施工地域区分	一般交通影響有り(1)
前金支出割合	補正を行わない
契約保証	金銭的保証
現場環境改善費	計上しない

注意

「見積参考資料」は入札参加者の迅速で適正な工事費の見積りのための一資料であり、請負契約を拘束するものではない。

現場管理費に係る積算は令和2年5月1日から適用する積算基準に基づくものとする。

設計内訳書 (本01)

工事名	R 2 吉土 志度山川線 (瀬詰大橋) 吉・山川三島 橋梁補修工事				事業区分 工事区分	道路維持・修繕 道路修繕	
工事区分・工種・種別・細別	規格	単位	数量	単価	金額	数量・金額増減	摘要
道路修繕		式	1				
舗装工		式	1				
路面切削工		式	1				
路面切削	施工区分・平均切削深さ:全面切削6cm以下(4000m2以下),段差すりつけ撤去作業:有り	m2	1,490				単 1号
殻運搬(路面切削)	殻種別:アスファルト切削殻	m3	74				単 2号
殻処分	殻種別:アスファルト殻	m3	74				単 3号
オーバーレイ工		式	1				
表層(車道・路肩部)	材料種類:各種(2.30以上2.40t/m3未満),材料規格:再生密粒度AS混合物(13),舗装厚:50mm,平均幅員:3.0m超	m2	1,490				単 4号
橋梁付属物工		式	1				
排水施設工		式	1				
排水管	排水管径:42.7mm,床版厚さ:230mm	箇所	36				単 5号
既設排水管削孔	削孔径:18mm	孔	32				単 6号
橋梁補修工		式	1				

設計内訳書 (本01)

工事名	R 2 吉土 志度山川線 (瀬詰大橋) 吉・山川三島 橋梁補修工事				事業区分 工事区分	道路維持・修繕 道路修繕	
工事区分・工種・種別・細別	規格	単位	数量	単価	金額	数量・金額増減	摘要
橋面防水工		式	1				
シト系防水	作業区分:補修	m2	1,490				単 7号
仮設工		式	1				
交通管理工		式	1				
交通誘導警備員		人日	45				単 8号
直接工事費		式	1				
共通仮設		式	1				
共通仮設費		式	1				
運搬費		式	1				
建設機械運搬費		台	2				単 9号
技術管理費		式	1				
鉄筋探査		式	1				内 1号
共通仮設費 (率計上)		式	1				

設計内訳書 (本01)

工事名	R 2 吉土 志度山川線 (瀬詰大橋) 吉・山川三島 橋梁補修工事				事業区分 工事区分	道路維持・修繕 道路修繕		
工事区分・工種・種別・細別	規格	単位	数量	単価	金額	数量・金額増減	摘要	
純工事費		式	1					
現場管理費		式	1					
工事原価		式	1					
一般管理費等		式	1					
工事価格		式	1					
消費税額及び地方消費税額		式	1					
工事費計		式	1					

一式当り内訳書

単価使用年月	2020.07
歩掛適用年月	2020.07
労務調整係数	1.000-00000 0.0 0

内 1号	鉄筋探査								
名称・規格	条件	単位	数量	単価	金額	数量・金額増減	摘要		
技師(A)		人							
技師(B)		人							
技師(C)		人							
諸雑費(率+まるめ)		式	1						
合計									

1次単価表

単価使用年月	2020.07
歩掛適用年月	2020.07
労務調整係数	1.000-00000 0.0 0

単 1号	路面切削	施工区分・平均切削深さ:全面切削6cm以下(4000m2以下), 段差すりつけ撤去作業:有り	単位	m2	単位数量	1	単価	
名称・規格		条件	単位	数量	単価	金額	摘要	
	路面切削	全面切削6cm以下(4000m2以下), 有り, 全ての費用	m2	1				
	合計							
	単価							円/m2

1次単価表

単価使用年月	2020.07
歩掛適用年月	2020.07
労務調整係数	1.000-00000 0.0 0

単 2号	殻運搬(路面切削)	殻種別:アスファルト切削殻	単位	m3	単位数量	1	単価	
名称・規格		条件	単位	数量	単価	金額	摘要	
	殻運搬(路面切削)	無し, 9.0km以下, 全ての費用	m3	1				
	合計							
	単価							円/m3

1次単価表

単価使用年月	2020.07
歩掛適用年月	2020.07
労務調整係数	1.000-00000 0.0 0

単 3号	処分	殻種別:アスファルト殻	単位	m3	単位数量	1	単価	
名称・規格		条件	単位	数量	単価	金額	摘要	
処分費(m3)			m3	1			単 10号	
合計								
単価							円/m3	

1次単価表

単価使用年月	2020.07
歩掛適用年月	2020.07
労務調整係数	1.000-00000 0.0 0

単 4号	表層(車道・路肩部)	材料種類:各種(2.30以上2.40t/m3未満),材料規格:再生密粒度AS混合物(13),舗装厚:50mm,平均幅員:3.0m超	単位	m2	単位数量	1	単価	
名称・規格		条件	単位	数量	単価	金額	摘要	
表層(車道・路肩部)		3.0m超,50mm,各種(2.30以上2.40t/m3未満),無し,全ての費用	m2	1				
合計								
単価							円/m2	

1次単価表

単価使用年月	2020.07
歩掛適用年月	2020.07
労務調整係数	1.000-00000 0.0 0

単 5号	排水管	排水管径:42.7mm, 床版厚さ:230mm	単位	箇所	単位数量	1	単価	
名称・規格		条件	単位	数量	単価	金額	摘要	
	床版水抜パイプ設置工		箇所	1			単 11号	
	コンクリート削孔(さく岩機)	100mm以上200mm未満	孔	1				
	コンクリート削孔(コンクリート穿孔機)	100mm以上110mm未満, 50mm以上200mm未満	孔	1				
	接着材(PC桁用) ポキ樹脂系		kg	0.115				
	合計							
	単価						円/箇所	

1次単価表

単価使用年月	2020.07
歩掛適用年月	2020.07
労務調整係数	1.000-00000 0.0 0

単 6号	既設排水管削孔	削孔径:18mm	単位	孔	単位数量	1	単価	
名称・規格		条件	単位	数量	単価	金額	摘要	
	コンクリート削孔(電動ハンマドリル40mm)	30mm以上200mm未満	孔	1				
	合計							
	単価							円/孔

1次単価表

単価使用年月	2020.07
歩掛適用年月	2020.07
労務調整係数	1.000-00000 0.0 0

単 7号	シート系防水	作業区分:補修	単位	m2	単位数量	1	単価	
名称・規格		条件	単位	数量	単価	金額	摘要	
	シート系防水	補修,有,28.5m/100m2,有,28.5m/100m2,無	m2	1				単 12号
	合計							
	単価							円/m2

1次単価表

単価使用年月	2020.07
歩掛適用年月	2020.07
労務調整係数	1.000-00000 0.0 0

単 8号	交通誘導警備員		単位	人日	単位数量	45	単価	
名称・規格		条件	単位	数量	単価	金額	摘要	
	交通誘導警備員A		人日	9			単 13号	
	交通誘導警備員B		人日	36			単 14号	
	合計							
	単価						円/人日	

1次単価表

単価使用年月	2020.07
歩掛適用年月	2020.07
労務調整係数	1.000-00000 0.0 0

単 9号	建設機械運搬費		単位	台	単位数量	1	単価	
名称・規格		条件	単位	数量	単価	金額	摘要	
	貨物自動車による運搬(1車1回)	路面切削機(ホイル廃材積込付)2.0m, 無	台	1			単 15号	
	合計							
	単価						円/台	

2次単価表

単価使用年月	2020.07
歩掛適用年月	2020.07
労務調整係数	1.000-00000 0.0 0

単 10号	処分費(m3)	条件	単位	m3	単位数量	金額	単価	摘要
	名称・規格		単位	数量	単価			
	処分費 アスファルト切削殻		m3	100				
	合計							
	単価						円/m3	

2次単価表

単価使用年月	2020.07
歩掛適用年月	2020.07
労務調整係数	1.000-00000 0.0 0

単 11号	床版水抜 ^ハ イ ^ワ 設置工	条件	単位	箇所	単位数量	金額	単価	摘要
名称・規格	条件	単位	数量	単価	金額	摘要		
土木一般世話役		人						
特殊作業員		人						
普通作業員		人						
床版水抜 ^ハ イ ^ワ φ42.7 床版厚210～290mm		個	1					
諸雑費(率+まるめ)		式	1					
合計								
単価							円/箇所	

2次単価表

単価使用年月	2020.07
歩掛適用年月	2020.07
労務調整係数	1.000-00000 0.0 0

単 12号	名称・規格	条件	単位	数量	単価	金額	単価	摘要
	シート系防水	補修,有,28.5m/100m2,有,28.5m/100m2,無	単位	m 2	単位数量	100	単価	
	橋面防水工 シート系防水(アスファルト系) 補修		m2	100				
	床版排水材 ドレーン φ15 樹脂製		m	29.925				
	目地材 端部処理材,成形目地,止水テープ		m	29.925				
	諸雑費(まるめ)		式	1				
	合計							
	単価						円/m 2	

2次単価表

単価使用年月	2020.07
歩掛適用年月	2020.07
労務調整係数	1.000-00000 0.0 0

単 13号	交通誘導警備員A		単位	人日	単位数量	1	単価	
名称・規格		条件	単位	数量	単価	金額	摘要	
	交通誘導警備員A		人					
	合計							
	単価							円/人日

2次単価表

単価使用年月	2020.07
歩掛適用年月	2020.07
労務調整係数	1.000-00000 0.0 0

単 14号	交通誘導警備員B		単位	人日	単位数量	1	単価	
名称・規格		条件	単位	数量	単価	金額	摘要	
	交通誘導警備員B		人					
	合計							
	単価							円/人日

2次単価表

単価使用年月	2020.07
歩掛適用年月	2020.07
労務調整係数	1.000-00000 0.0 0

単 15号	貨物自動車による運搬(1車1回)	路面切削機(ホイル廃材積込付)2.0m, 無	単位	台	単位数量	1	単価	
名称・規格		条件	単位	数量	単価	金額	摘要	
	貨物自動車運送料金 距離制運賃		台	1				
	合計							
	単価							円/台

機労材集計リスト（機械）

工事名	R 2 吉土 志度山川線（瀬詰大橋） 吉・山川三島 橋梁補修工事					
単価コード	名称	規格	単位	数量	金額	摘要
L001050002	ロードローラ[マカダム]	運転質量10～12t	日	0.814	4,127	
L001060003	タイヤローラ[普通型]	運転質量8～20t	日	0.814	4,127	
L001090003	空気圧縮機[可搬式・エンジン駆動]	スクリュー型 吐出量3.5～3.7m ³ /min	日	0.916	1,272	
L001110001	発動発電機[ガソリンエンジン駆動]	2kVA	日	0.497	287	
L001110002	発動発電機[ガソリンエンジン駆動]	3kVA	日	3.795	2,440	
L001210002	アスファルトフィニッシャ	[ホイール型] 舗装幅2.3～6.0m	日	0.786	25,121	
M000301005	ダンプトラック[オンロード・ディーゼル]	10t積級	供用日	2.22	45,362	
M000603002	さく岩機[ハットドリル(空圧式)]	質量15kg級	供用日	0.923	457	
M001101005	路面清掃車[ブラシ・四輪式]	ホッパー容量 1.5m ³	供用日	1.481	46,055	
M001131014	路面切削機[ホイール式・廃材積込装置付]	排ガス型(第3次) 切削幅2.0m 深さ23cm	供用日	1.631	257,621	
M002015008	コンクリート穿孔機[電動式コアホーリングマシン]	簡易仕様型 最大穿孔径25cm	供用日	4.316	3,085	
M007500147	電動ハンマドリル	穴あけ能力 φ40mm	供用日	0.667	197	
	合計額				390,151	

床版水抜パイプ設置工

1箇所当り

名称・規格	条件	単位	数量	単価	金額	摘要
土木一般世話役		人	0.1			
特殊作業員		人	0.1			
普通作業員		人	0.3			
床版水抜パイプ	φ 42.7, 床版厚210~290mm	個	1.0			
諸雑費 (率+まるめ)	労務費の15%	式	1.0			
合計						
単位当たり						

鉄筋探査

1式当り

名称・規格	条件	単位	数量	単価	金額	摘要
技師 (A)		人	0.5			
技師 (B)		人	1.0			
技師 (C)		人	1.0			
諸雑費 (率+まるめ)	労務費の5%	式	1.0			
合計						
単位当たり						

橋面防水工数量計算書

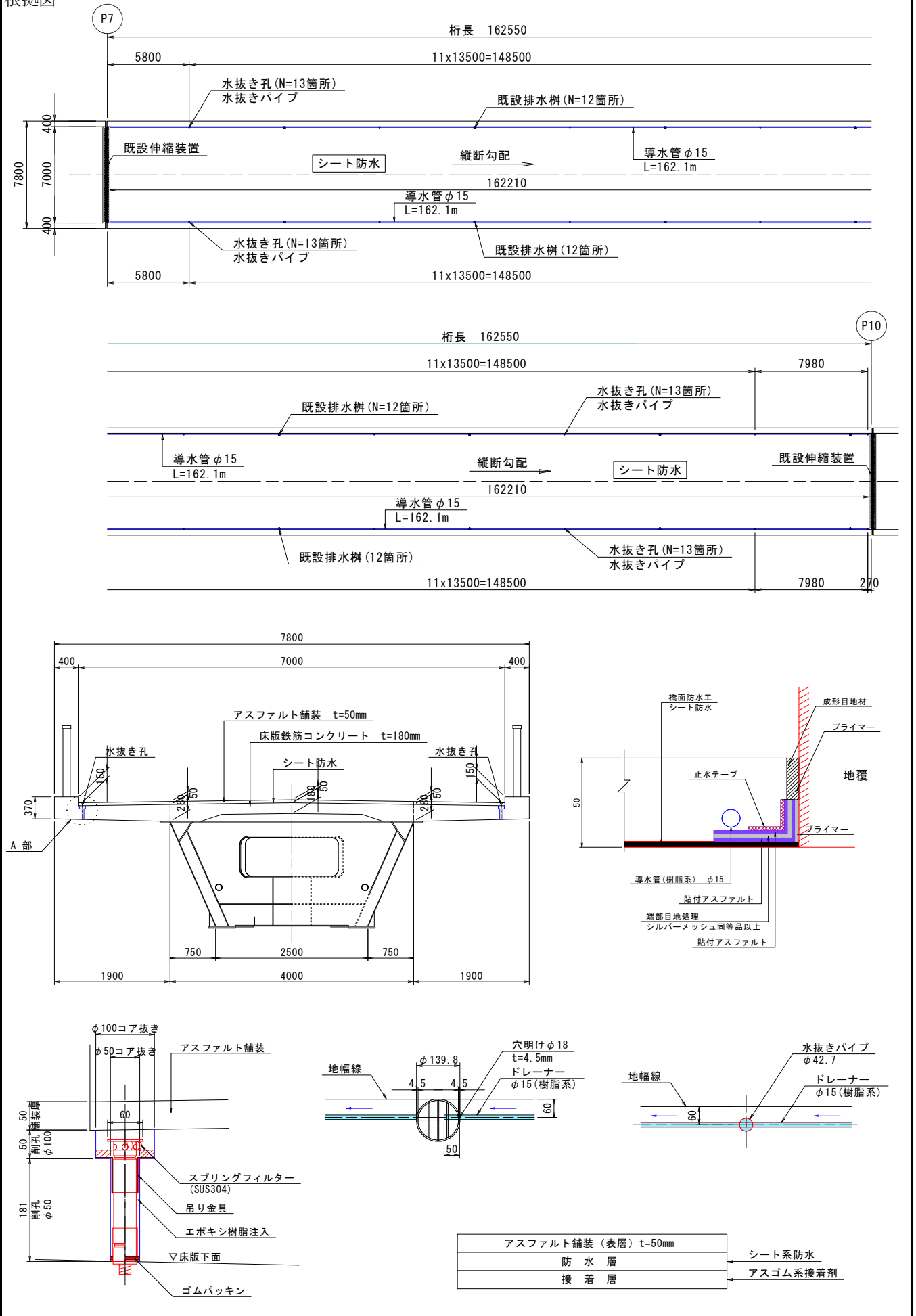
数量総括表

種別	項目	規格	単位	数量	備考
橋面補修工					
防水工					
新設工	アスファルト舗装	車道 (t=50mm)	m ²	1490.0	
	防水シート	車道 (敷設型)	m ²	1490.0	
	ドレーンパイプ	φ 42.7mm, L=230mm	本	36	
	導水管 (樹脂系)	φ 15mm	m	424.4	
	削孔	φ 100mm, L=50mm	孔	36	
		φ 50mm, L=180mm	孔	36	
	エポキシ樹脂	単重 $\gamma = 1200\text{kg/m}^3$	kg	4.1	
	鉄筋探査	下向き	m ²	1.4	
	端部処理材	成形目地材	m	424.7	
		端部処理工	m	424.7	
		止水テープ	m	424.7	
	既設排水管削孔	φ 18mm, t=4.5mm	孔	32	
撤去工	路面切削	車道 (t=50mm)	m ²	1490.0	
	As殻処理	単重 $\gamma = 2.3\text{t/m}^3$	t	171.0	74m ³

数量明細表

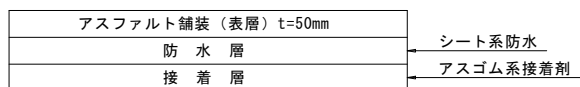
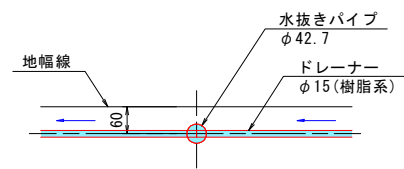
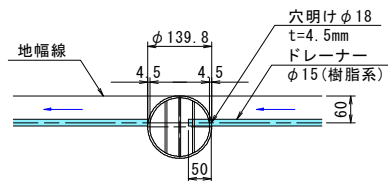
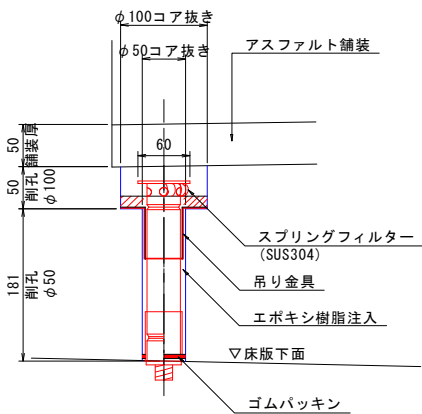
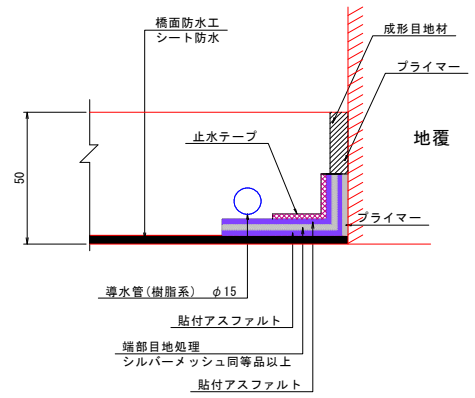
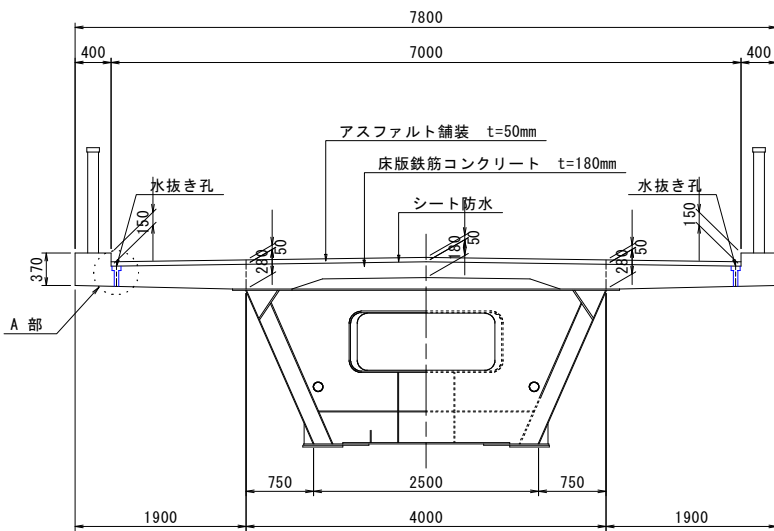
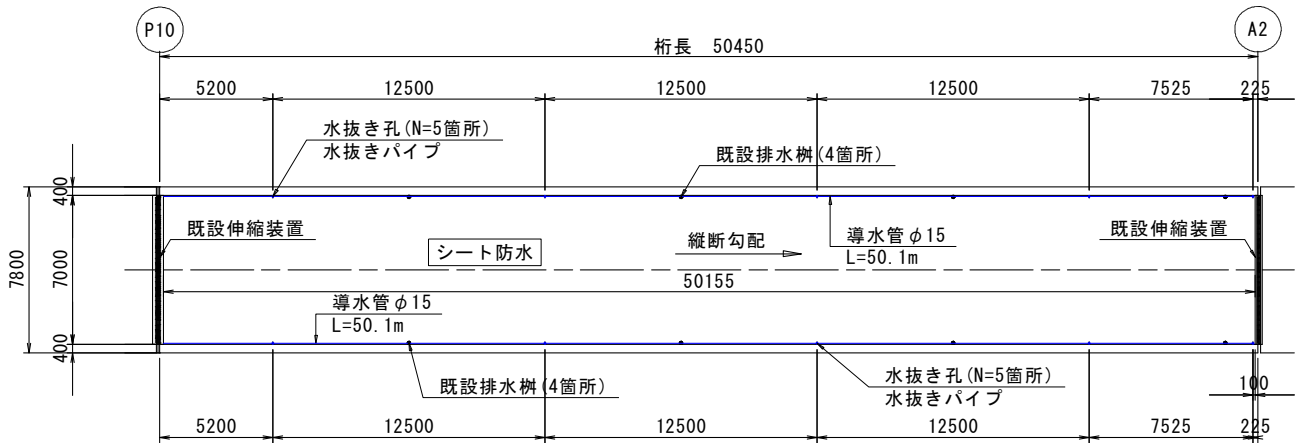
種別	項目	規格	単位	1径間	2～4径間	5～7径間	8～10径間	11径間	合計	備考
橋面補修工										
防水工										
新設工	アスファルト舗装	車道(t=50mm)	m2				1135.47	351.09	1486.56	
	防水シート	車道(敷設型)	m2				1135.47	351.09	1486.56	
	ドレーンパイプ	φ 42.7mm, L=230mm	本				26	10	36	
	導水管(樹脂系)	φ 15mm	m				324.20	100.20	424.40	
	削孔	φ 100mm, L=50mm	孔				26	10	36	
		φ 50mm, L=180mm	孔				26	10	36	
	エポキシ樹脂	単重 $\gamma = 1200\text{kg/m}^3$	kg				2.98	1.15	4.13	
	鉄筋探査	下向き	m2				1.04	0.40	1.44	
	端部処理材	成形目地材	m				324.42	100.31	424.73	
		端部処理工	m				324.42	100.31	424.73	
		止水テープ	m				324.42	100.31	424.73	
	既設排水管削孔	φ 18mm, t=4.5mm	孔				24	8	32	
撤去工	アスファルト舗装	車道(t=50mm)	m2				1135.47	351.09	1486.56	
	As殻処理	単重 $\gamma = 2.3\text{t/m}^3$	t				130.58	40.38	170.95	

根拠図



種別	項目	規格	計算式	単位	数量	備考
橋面補修工						
防水工						
新設工	アスファルト舗装	車道(t=50mm)	7.000×162.210	m ²	1135.47	
	防水シート	車道(敷設型)	7.000×162.210	m ²	1135.47	
	ドレーンパイプ	φ 42.7mm, L=230mm	26	本	26	
	導水管(樹脂系)	φ 15mm	$162.10+162.10$	m	324.20	
	削孔	φ 100mm, L=50mm	26	孔	26	
		φ 50mm, L=180mm	26	孔	26	
	エポキシ樹脂	単重 $\gamma=1200\text{kg/m}^3$	$(0.050^2-0.0427^2) \times 3.14/4 \times 0.180 \times 1200 \times 26$	kg	2.98	
	鉄筋探査	下向き	$0.200 \times 0.200 \times 26$	m ²	1.04	
	端部処理材	成形目地材	$162.21+162.21$	m	324.42	
		端部処理工	$162.21+162.21$	m	324.42	
		止水テープ	$162.21+162.21$	m	324.42	
	既設排水管削孔	φ 18mm, t=4.5mm	24	孔	24	
撤去工	アスファルト舗装	車道(t=50mm)	7.000×162.210	m ²	1135.47	
	As殻処理	単重 $\gamma=2.3\text{t/m}^3$	$1135.47 \times 0.05 \times 2.3$	t	130.58	

根拠図



種別	項目	規格	計算式	単位	数量	備考
橋面補修工						
防水工						
新設工	アスファルト舗装	車道(t=50mm)	7.000×50.155	m ²	351.09	
	防水シート	車道(敷設型)	7.000×50.155	m ²	351.09	
	ドレーンパイプ	φ 42.7mm, L=230mm	10	本	10	
	導水管(樹脂系)	φ 15mm	50.10+50.10	m	100.20	
	削孔	φ 100mm, L=50mm	10	孔	10	
		φ 50mm, L=180mm	10	孔	10	
	エポキシ樹脂	単重 $\gamma=1200\text{kg/m}^3$	$(0.050^2 - 0.0427^2) \times 3.14/4 \times 0.180 \times 1200 \times 10$	kg	1.15	
	鉄筋探査	下向き	$0.200 \times 0.200 \times 10$	m ²	0.40	
	端部処理材	成形目地材	$50.155 + 50.155$	m	100.31	
		端部処理工	$50.155 + 50.155$	m	100.31	
		止水テープ	$50.155 + 50.155$	m	100.31	
	既設排水管削孔	φ 18mm, t=4.5mm	8	孔	8	
撤去工	アスファルト舗装	車道(t=50mm)	7.000×50.155	m ²	351.09	
	As殻処理	単重 $\gamma=2.3\text{t/m}^3$	$351.09 \times 0.05 \times 2.3$	t	40.38	